



АДМИНИСТРАЦИЯ ГОРОДА ПЕРМИ  
ДЕПАРТАМЕНТ ЗЕМЕЛЬНЫХ ОТНОШЕНИЙ

**РЕШЕНИЕ**

**о размещении объектов № 1515 от 22.10.2018**

г. Пермь, ул. Сибирская, 15

Департамент земельных отношений Администрации города Перми в соответствии с пунктом 3 ст. 39.36 Земельного кодекса Российской Федерации, Положением о порядке и условиях размещения объектов на землях или земельных участках, находящихся в государственной или муниципальной собственности, на территории Пермского края без предоставления земельных участков и установления сервитутов, утвержденным Постановлением Правительства Пермского края от 22.07.2015 № 478-п

**разрешает** ООО «ИННОР» (ИНН 5902232746, ОГРН 1135902001443, место нахождения: 614000, Пермский край, г. Пермь, ул. Монастырская, д. 61, офис 222)

**способ размещения объекта:** наземный

**размещение объекта** линия связи, для размещения которой не требуется разрешения на строительство, в мкр. Голованово по ул. Прохладной, ул. Сиреневой в Орджоникидзевском районе города Перми.

**на землях:** государственная собственность на которые не разграничена

**на срок** бессрочно

**местоположение:** г. Пермь, Орджоникидзевский район, ул. Прохладная, ул. Сиреневая.

Территория, согласно схеме, расположена в зоне с особым условием использования территорий: охранная зона газопровода низкого и высокого давления.

ООО «ИННОР»:

1. соблюдать порядок использования земельных участков, установленный Постановлением Правительства Российской Федерации от 20.11.2000 № 878 «Об утверждении Правил охраны газораспределительных сетей»;

2. в соответствии с пунктом 7(2) Положения о порядке и условиях размещения объектов на землях или земельных участках, находящихся в государственной или муниципальной собственности, на территории Пермского края без предоставления земельных участков и установления сервитутов, утвержденного Постановлением Правительства Пермского края от 22.07.2015 № 478-п, представить в департамент земельных отношений администрации города Перми в течении 1 месяца с момента размещения объектов материалы контрольной геодезической съемки размещенных объектов на бумажном и электронном носителях на безвозмездной основе.

В соответствии со статьей 20<sup>1</sup> Закона Пермского края от 14.09.2011 № 805-ПК «О градостроительной деятельности в Пермском крае» ООО «ИННОР»:

1. Не позднее, чем за 10 рабочих дней до начала строительства и реконструкции безвозмездно передать в департамент градостроительства и архитектуры администрации города Перми один экземпляр копий разделов проектной документации, предусмотренных пунктом 1 части 12 статьи 48 Градостроительного кодекса Российской Федерации.

2. В течение 10 рабочих дней после окончания работ по строительству, реконструкции безвозмездно передать в департамент градостроительства и архитектуры администрации города Перми схему, отображающую расположение объекта и сетей инженерно-технического обеспечения, подписанную застройщиком (техническим заказчиком).

**ограничение прав:** земельный участок частично располагается на земельном участке с кадастровым номером 59:01:0000000:1284, в отношении которого заключено соглашение об установлении сервитута с ОАО «Газпром газораспределение Пермь» для строительства газопровода.

#### Приложение:

Схема предполагаемых к использованию земель или части земельного участка (на 1 л. в 1 экз.).

Заместитель начальника  
отдела предоставления  
земельных участков



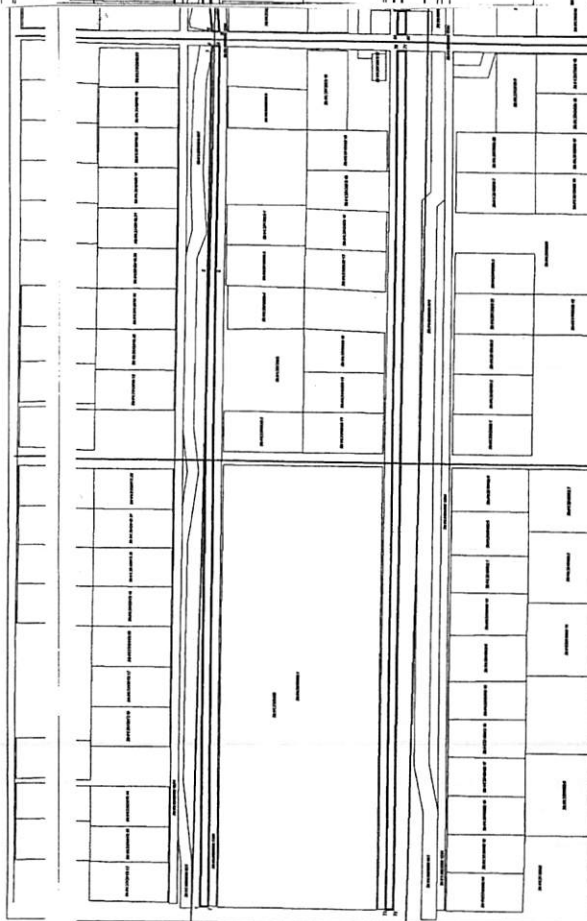
Н. М. Санникова

### Схема предполагаемых к использованию

Объект: Линия басов в мкр. Голованово по ул. Пролетарская, ул. Сиреневая в Октябрьском районе г. Пермь.  
Местоположение: г. Пермь, Октябрьский район.  
Площадь земель: 7478 кв. м.  
Категория земель: земли населенных пунктов.  
Вид разрешенного использования:

| №   | Наименование | М.В.       |
|-----|--------------|------------|
| 1   | 53207,48     | 2343,68,16 |
| 2   | 53207,18     | 2343,68,16 |
| 3   | 53207,09     | 2343,68,16 |
| 4   | 53207,01     | 2343,68,16 |
| 5   | 53206,92     | 2343,68,16 |
| 6   | 53206,84     | 2343,68,16 |
| 7   | 53206,75     | 2343,68,16 |
| 8   | 53206,67     | 2343,68,16 |
| 9   | 53206,58     | 2343,68,16 |
| 10  | 53206,50     | 2343,68,16 |
| 11  | 53206,41     | 2343,68,16 |
| 12  | 53206,33     | 2343,68,16 |
| 13  | 53206,24     | 2343,68,16 |
| 14  | 53206,16     | 2343,68,16 |
| 15  | 53206,08     | 2343,68,16 |
| 16  | 53206,00     | 2343,68,16 |
| 17  | 53205,91     | 2343,68,16 |
| 18  | 53205,83     | 2343,68,16 |
| 19  | 53205,75     | 2343,68,16 |
| 20  | 53205,66     | 2343,68,16 |
| 21  | 53205,58     | 2343,68,16 |
| 22  | 53205,50     | 2343,68,16 |
| 23  | 53205,41     | 2343,68,16 |
| 24  | 53205,33     | 2343,68,16 |
| 25  | 53205,24     | 2343,68,16 |
| 26  | 53205,16     | 2343,68,16 |
| 27  | 53205,08     | 2343,68,16 |
| 28  | 53205,00     | 2343,68,16 |
| 29  | 53204,91     | 2343,68,16 |
| 30  | 53204,83     | 2343,68,16 |
| 31  | 53204,75     | 2343,68,16 |
| 32  | 53204,66     | 2343,68,16 |
| 33  | 53204,58     | 2343,68,16 |
| 34  | 53204,50     | 2343,68,16 |
| 35  | 53204,41     | 2343,68,16 |
| 36  | 53204,33     | 2343,68,16 |
| 37  | 53204,24     | 2343,68,16 |
| 38  | 53204,16     | 2343,68,16 |
| 39  | 53204,08     | 2343,68,16 |
| 40  | 53204,00     | 2343,68,16 |
| 41  | 53203,91     | 2343,68,16 |
| 42  | 53203,83     | 2343,68,16 |
| 43  | 53203,75     | 2343,68,16 |
| 44  | 53203,66     | 2343,68,16 |
| 45  | 53203,58     | 2343,68,16 |
| 46  | 53203,50     | 2343,68,16 |
| 47  | 53203,41     | 2343,68,16 |
| 48  | 53203,33     | 2343,68,16 |
| 49  | 53203,24     | 2343,68,16 |
| 50  | 53203,16     | 2343,68,16 |
| 51  | 53203,08     | 2343,68,16 |
| 52  | 53203,00     | 2343,68,16 |
| 53  | 53202,91     | 2343,68,16 |
| 54  | 53202,83     | 2343,68,16 |
| 55  | 53202,75     | 2343,68,16 |
| 56  | 53202,66     | 2343,68,16 |
| 57  | 53202,58     | 2343,68,16 |
| 58  | 53202,50     | 2343,68,16 |
| 59  | 53202,41     | 2343,68,16 |
| 60  | 53202,33     | 2343,68,16 |
| 61  | 53202,24     | 2343,68,16 |
| 62  | 53202,16     | 2343,68,16 |
| 63  | 53202,08     | 2343,68,16 |
| 64  | 53202,00     | 2343,68,16 |
| 65  | 53201,91     | 2343,68,16 |
| 66  | 53201,83     | 2343,68,16 |
| 67  | 53201,75     | 2343,68,16 |
| 68  | 53201,66     | 2343,68,16 |
| 69  | 53201,58     | 2343,68,16 |
| 70  | 53201,50     | 2343,68,16 |
| 71  | 53201,41     | 2343,68,16 |
| 72  | 53201,33     | 2343,68,16 |
| 73  | 53201,24     | 2343,68,16 |
| 74  | 53201,16     | 2343,68,16 |
| 75  | 53201,08     | 2343,68,16 |
| 76  | 53201,00     | 2343,68,16 |
| 77  | 53200,91     | 2343,68,16 |
| 78  | 53200,83     | 2343,68,16 |
| 79  | 53200,75     | 2343,68,16 |
| 80  | 53200,66     | 2343,68,16 |
| 81  | 53200,58     | 2343,68,16 |
| 82  | 53200,50     | 2343,68,16 |
| 83  | 53200,41     | 2343,68,16 |
| 84  | 53200,33     | 2343,68,16 |
| 85  | 53200,24     | 2343,68,16 |
| 86  | 53200,16     | 2343,68,16 |
| 87  | 53200,08     | 2343,68,16 |
| 88  | 53200,00     | 2343,68,16 |
| 89  | 53199,91     | 2343,68,16 |
| 90  | 53199,83     | 2343,68,16 |
| 91  | 53199,75     | 2343,68,16 |
| 92  | 53199,66     | 2343,68,16 |
| 93  | 53199,58     | 2343,68,16 |
| 94  | 53199,50     | 2343,68,16 |
| 95  | 53199,41     | 2343,68,16 |
| 96  | 53199,33     | 2343,68,16 |
| 97  | 53199,24     | 2343,68,16 |
| 98  | 53199,16     | 2343,68,16 |
| 99  | 53199,08     | 2343,68,16 |
| 100 | 53199,00     | 2343,68,16 |

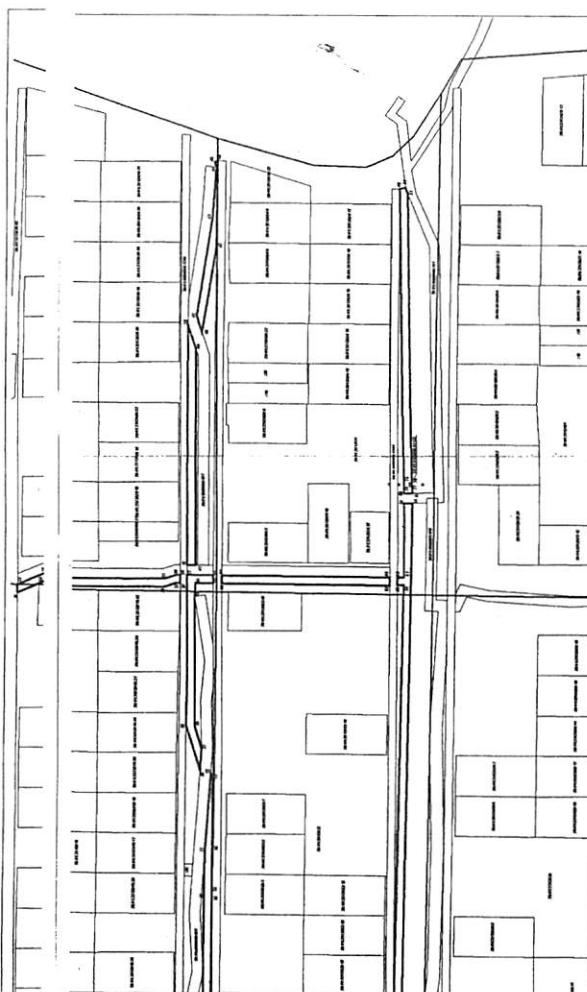
|     |          |           |
|-----|----------|-----------|
| 36  | 32428.17 | 224897.12 |
| 37  | 32528.43 | 224897.12 |
| 38  | 32628.69 | 224897.12 |
| 39  | 32728.95 | 224897.12 |
| 40  | 32829.21 | 224897.12 |
| 41  | 32929.47 | 224897.12 |
| 42  | 33029.73 | 224897.12 |
| 43  | 33129.99 | 224897.12 |
| 44  | 33230.25 | 224897.12 |
| 45  | 33330.51 | 224897.12 |
| 46  | 33430.77 | 224897.12 |
| 47  | 33531.03 | 224897.12 |
| 48  | 33631.29 | 224897.12 |
| 49  | 33731.55 | 224897.12 |
| 50  | 33831.81 | 224897.12 |
| 51  | 33932.07 | 224897.12 |
| 52  | 34032.33 | 224897.12 |
| 53  | 34132.59 | 224897.12 |
| 54  | 34232.85 | 224897.12 |
| 55  | 34333.11 | 224897.12 |
| 56  | 34433.37 | 224897.12 |
| 57  | 34533.63 | 224897.12 |
| 58  | 34633.89 | 224897.12 |
| 59  | 34734.15 | 224897.12 |
| 60  | 34834.41 | 224897.12 |
| 61  | 34934.67 | 224897.12 |
| 62  | 35034.93 | 224897.12 |
| 63  | 35135.19 | 224897.12 |
| 64  | 35235.45 | 224897.12 |
| 65  | 35335.71 | 224897.12 |
| 66  | 35435.97 | 224897.12 |
| 67  | 35536.23 | 224897.12 |
| 68  | 35636.49 | 224897.12 |
| 69  | 35736.75 | 224897.12 |
| 70  | 35837.01 | 224897.12 |
| 71  | 35937.27 | 224897.12 |
| 72  | 36037.53 | 224897.12 |
| 73  | 36137.79 | 224897.12 |
| 74  | 36238.05 | 224897.12 |
| 75  | 36338.31 | 224897.12 |
| 76  | 36438.57 | 224897.12 |
| 77  | 36538.83 | 224897.12 |
| 78  | 36639.09 | 224897.12 |
| 79  | 36739.35 | 224897.12 |
| 80  | 36839.61 | 224897.12 |
| 81  | 36939.87 | 224897.12 |
| 82  | 37040.13 | 224897.12 |
| 83  | 37140.39 | 224897.12 |
| 84  | 37240.65 | 224897.12 |
| 85  | 37340.91 | 224897.12 |
| 86  | 37441.17 | 224897.12 |
| 87  | 37541.43 | 224897.12 |
| 88  | 37641.69 | 224897.12 |
| 89  | 37741.95 | 224897.12 |
| 90  | 37842.21 | 224897.12 |
| 91  | 37942.47 | 224897.12 |
| 92  | 38042.73 | 224897.12 |
| 93  | 38142.99 | 224897.12 |
| 94  | 38243.25 | 224897.12 |
| 95  | 38343.51 | 224897.12 |
| 96  | 38443.77 | 224897.12 |
| 97  | 38544.03 | 224897.12 |
| 98  | 38644.29 | 224897.12 |
| 99  | 38744.55 | 224897.12 |
| 100 | 38844.81 | 224897.12 |

[illegible]

Условные обозначения

- граница земли, предполагаемая к использованию  
 - граница кадастрового квартала  
 - граница смежного земельного участка  
 - кадастровый номер земельного участка  
 - кадастровый номер кадастрового квартала  
 - кадастровая точка границы, сведения о которой позволяют однозначно определить ее положение на местности

\* характерная точка границы, сведения о которой позволяют однозначно определить ее положение на местности



1:1309

Секретарь: *В.П. Мещеряков*  
(подпись, расшифровка подписи)  
Варно

ВНИИОЭ им. Л.И. Нефедова  
Институт физики высоких энергий  
г. Истринский, Московская область